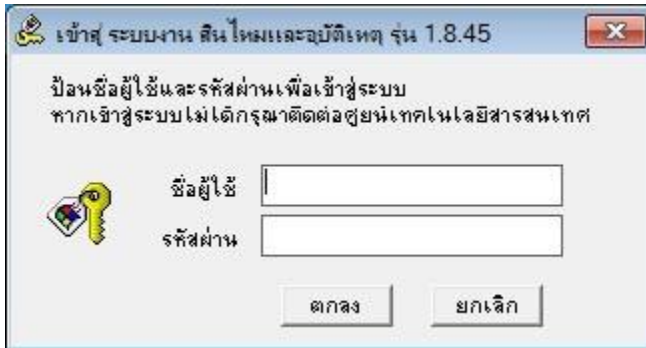
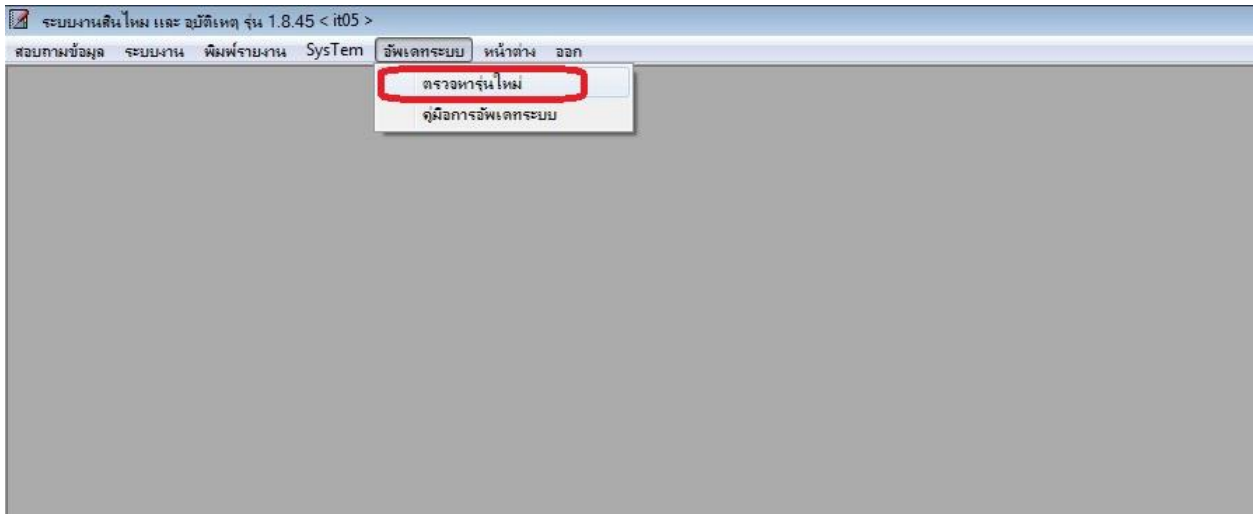


## คู่มือการอัปเดต โปรแกรมระบบงานสินไหม

1. **ทำการปิดโปรแกรมสินไหม และโปรแกรมอื่นของบริษัททั้งหมดก่อน**
2. **เชื่อมต่อ(VPN)** ไว้สำหรับพนักงานที่เข้าใช้งานระบบบริษัทจากภายนอก
3. **ทำการ Login เพื่อเข้าใช้งานระบบสินไหม**

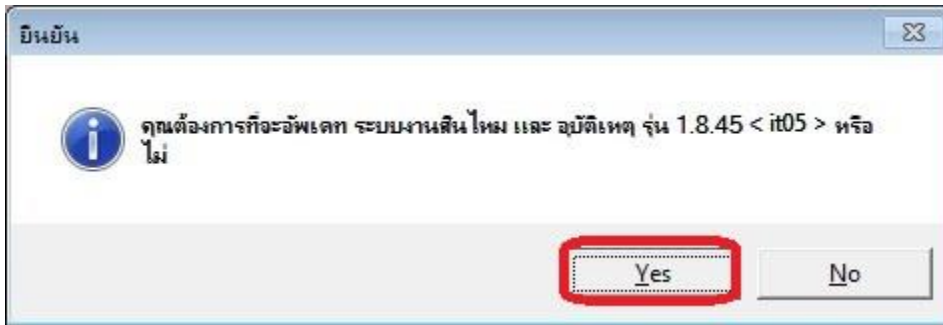


4. **เข้าไปที่เมนู อัปเดตระบบ > ตรวจสอบรุ่นใหม่**

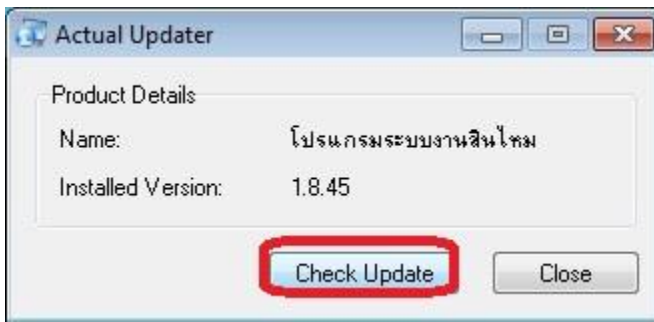


หมายเหตุ : รอรับการทำ **auto update** ในโปรแกรม สินไหมเวอร์ชัน 1.8.0 ขึ้นไป

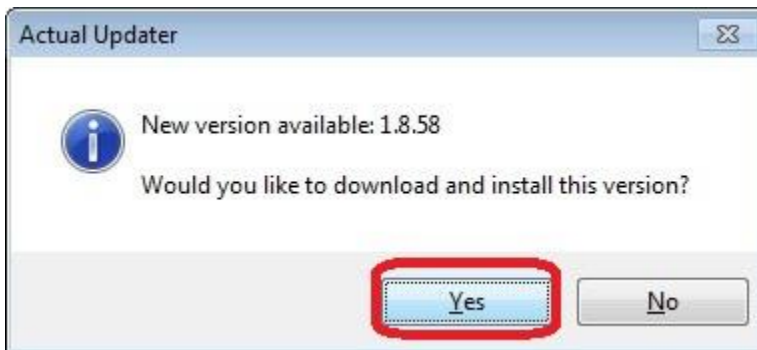
5. จะพบหน้าต่างขึ้นมาสอบถามให้คลิก Yes



6. จะปรากฏหน้าจอ ตรวจสอบเวอร์ชัน Installed version คือเวอร์ชันที่ติดตั้ง ณ ปัจจุบัน คลิกที่ปุ่ม Check Update เพื่อตรวจสอบหาโปรแกรมเวอร์ชันใหม่



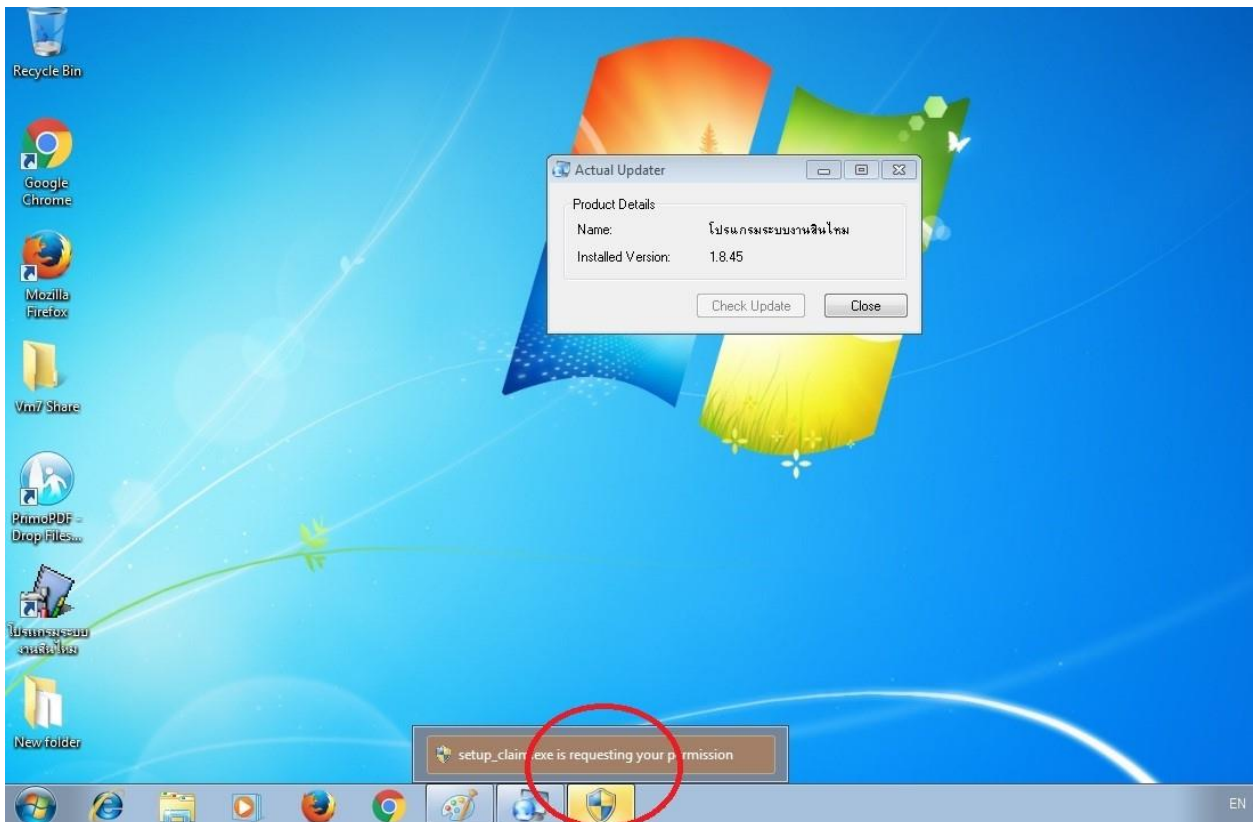
7. ถ้าพบโปรแกรมอัปเดตใหม่ จะมีหน้าต่างแจ้งเตือนมาให้คลิกที่ปุ่ม Yes



8. รอคจนดาวโหลดโปรแกรมเสร็จสิ้นอาจใช้เวลาสักครู่แล้วแต่ความเร็วของเครือข่ายที่เชื่อมต่อเข้าระบบบริษัท จนปรากฏหน้าต่างตามรูป เลือกรุ่น Run เพื่อเริ่มการติดตั้งโปรแกรมใหม่



สำหรับหน้าต่าง Windows XP

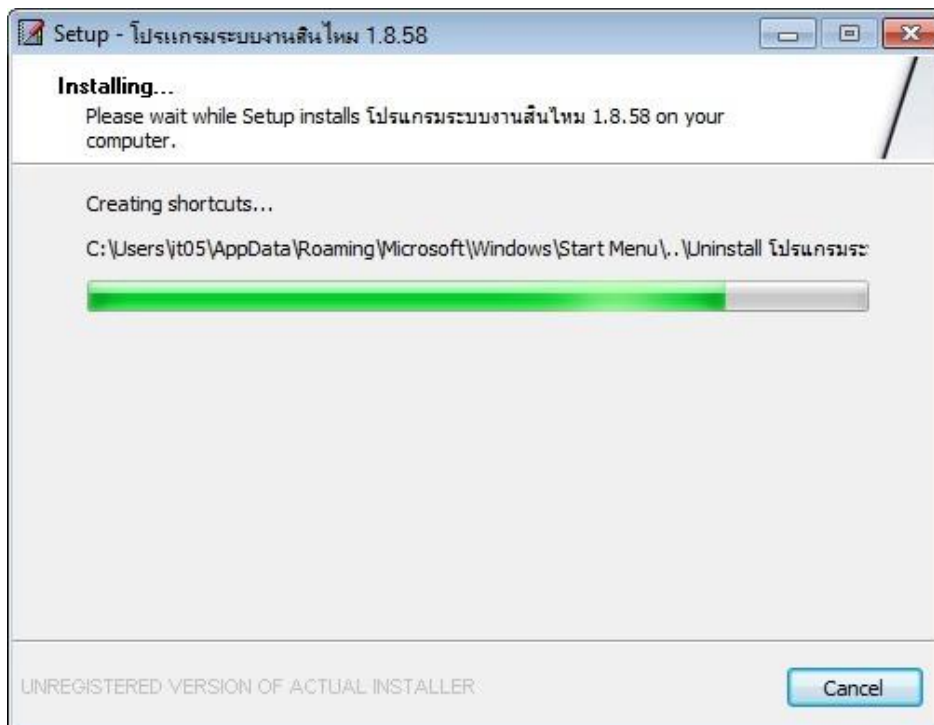


สำหรับหน้าต่าง Windows 7 ขึ้นไป

9. คลิกปุ่ม Install



10. แถบเขียว progress bar แสดงความคืบหน้าการติดตั้ง รอจนเต็ม



**หมายเหตุ** ในกรณีที่เกิด Error ระหว่างการติดตั้งขั้นตอนนี้ เนื่องจากมีการรัน file ที่จำเป็นสำหรับการติดตั้งอยู่เบื้องหลัง ให้เลือกตัวเลือก **ignore** เพื่อข้ามการตรวจสอบ และทำการติดตั้งต่อ

11. เมื่อเสร็จสิ้นจะปรากฏหน้าจอเข้าสู่ระบบใหม่ ดังรูป พร้อมด้วยตัวเลขที่บอกถึงเวอร์ชันใหม่ปัจจุบัน ถือว่าเสร็จสิ้นการอัปเดตโปรแกรมใหม่

